

HALL C1
APPARTEMENT DE 3 PIECES
n° C1 01 au rez de chaussée

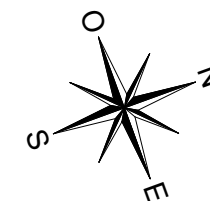
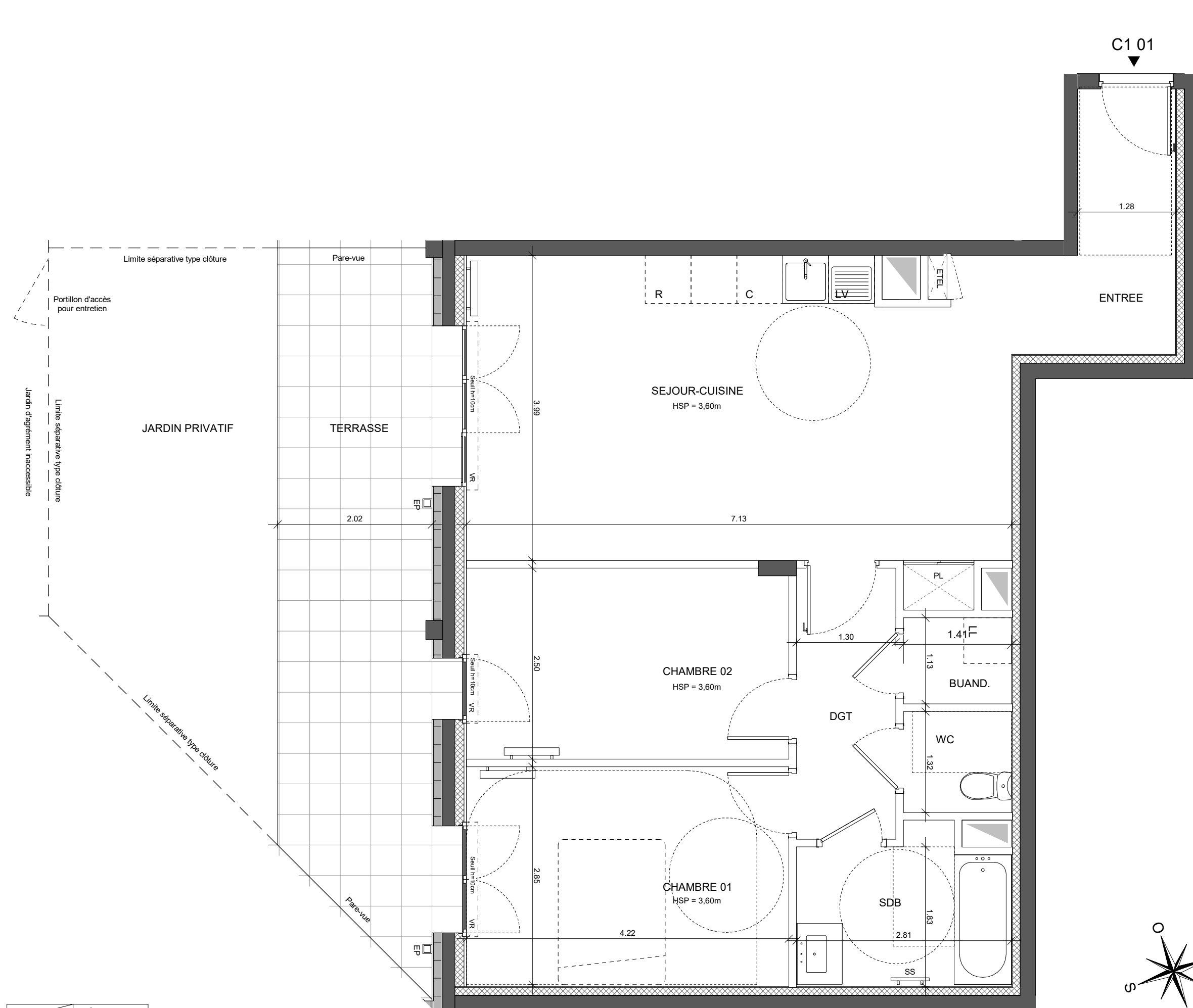
| | |
|--|---------------|
| SEJOUR-CUISINE | 28.39 |
| CHAMBRE 01 | 12.14 |
| CHAMBRE 02 | 10.51 |
| ENTREE | 5.57 |
| SDB | 5.3 |
| DGT | 4.61 |
| WC | 1.86 |
| BUAND. | 1.59 |
| SURFACE TOTALE HABITABLE | 69.97 |
| JARDIN PRIVATIF | 18.93 |
| TERRASSE | 17.68 |
| | 36.61 |
| SURFACE TOTALE HABITABLE ET ANNEXES | 106.58 |

LEGENDE

| | | | |
|------|----------------------------|----|-----------------|
| AP | Allège Pleine | SS | Sèche serviette |
| AV | Allège Vitrée | | Radiateur |
| VR | Volet roulant | R | Réfrigérateur |
| GC | Garde-corps | LV | Lave Vaisselle |
| | Soffite / faux plafond | LL | Lave Linge |
| ETEL | Esp techn. elect. du lgt | C | Cuisson |
| EP | Descentes d'eaux pluviales | PL | Placard |

Indice A Juin 2022

Echelle :



PMR ÉVOLUTIF

Nota : Les surfaces des placards sont comprises dans celles des pièces où ils se situent. Des modifications sont susceptibles d'être apportées à ce plan en fonction des nécessités techniques et réglementaires de la réalisation, tant en ce qui concerne les dimensions libres que l'équipement. Les soffites, faux-plafonds, retombées, gaines techniques, canalisations, trappes de visite, descentes d'eaux pluviales, équipements électriques, ne sont pas systématiquement représentés ou le sont à titre indicatif. Les dimensions et les implantations des appareils de chauffage, lorsqu'ils sont représentés, sont indicatifs et seront soumis à la conformité de l'étude thermique.